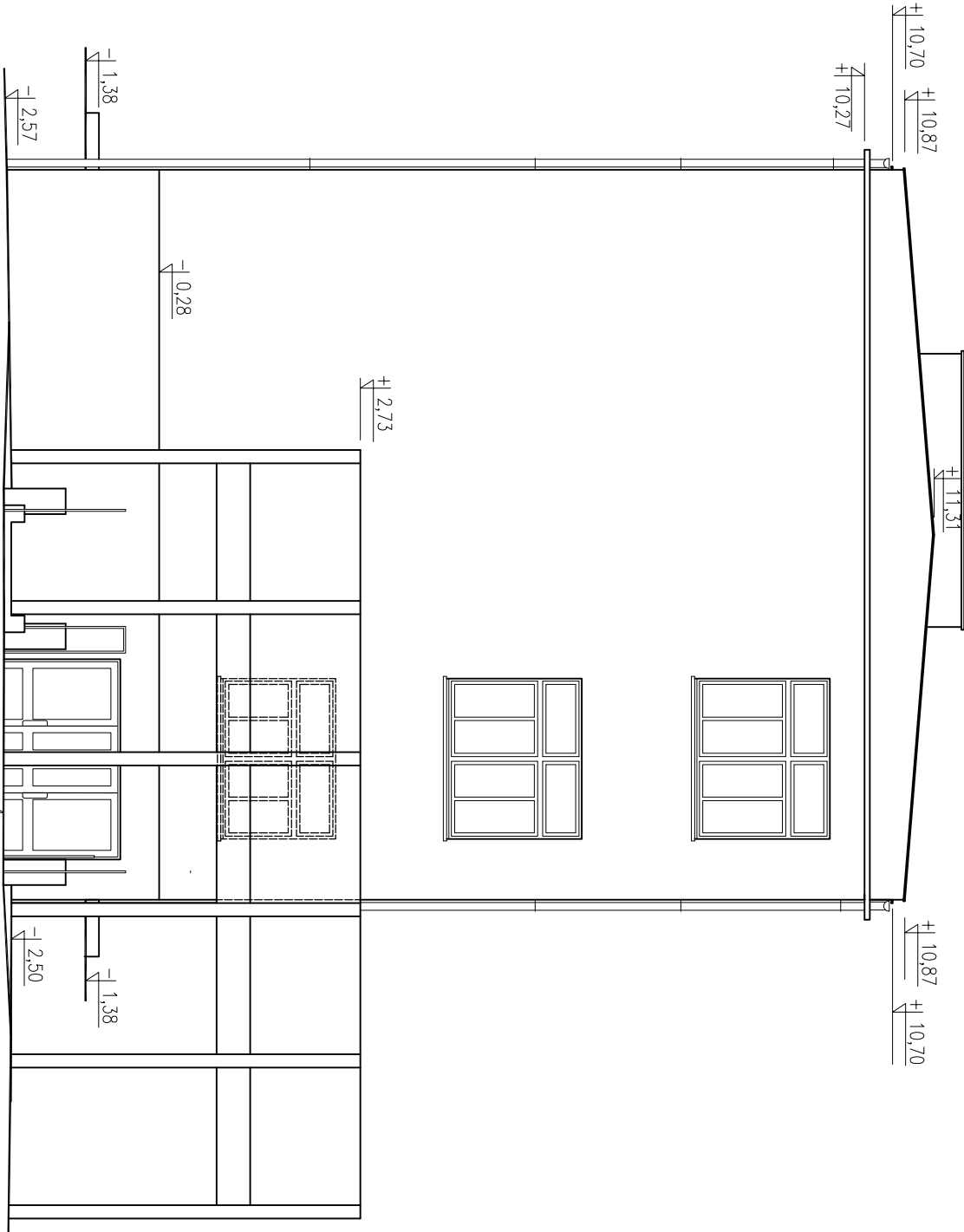


ELEWACJA POŁUDNIOWO-ZACHODNIA
SKRZYDŁO NAJNOWSZE
INWENTARYZACJA



ELEWACJA PÓŁNOCNO-WSCHODNIA
SKRZYDŁO NAJNOWSZE
INWENTARYZACJA

UWAGA:
Za \pm 0,00 przyjęto posadzkę parteru budynku najstarszej części szkoły.

"MWB"				BIURO PROJEKTÓW I USŁUG BUDOWLANYCH "MWB"			
				25-385 KIELCE, ul. PROSTA 284C, tel. 606 998 217			
Inwestor:				Powiat Jędrzejowski, ul. 11 Listopada 83, 28-300 Jędrzejów			
TEMAT: <i>Poprawa efektywności energetycznej placówek edukacyjnych Powiatu Jędrzejowskiego wraz z wykorzystaniem odnawialnych źródeł energii</i>							
<i>Zespół Szkół Ponadgimnazjalnych Nr 2 w Jędrzejowie, ul. Okrzei 63, dz. nr ew. 393/2 obręb 4</i>							
PRZEDMIOT RYS.: ELEWACJE PÓŁNOCNO-WSCHODNIA I POŁUDNIOWO-ZACHODNIA				STADIUM: PROJEKT BUDOWLANY		BRANŻA: INWENTARYZACJA	
SKRZYDŁO NAJNOWSZE - INWENTARYZACJA				Nr uprawnień:		Podpis:	
Opracował: mgr inż. Monika Walczyk-Bera				SWK/0094/PWOK/07		Data:	
						Skala:	
				Nr rys.:		1:100	
						23	